

懐かしいけど  
あたらしい家

# 陽芽

H  
I  
N  
O  
M  
E

CONCEPT PLAN 03

土間

家事効率を  
高める動線

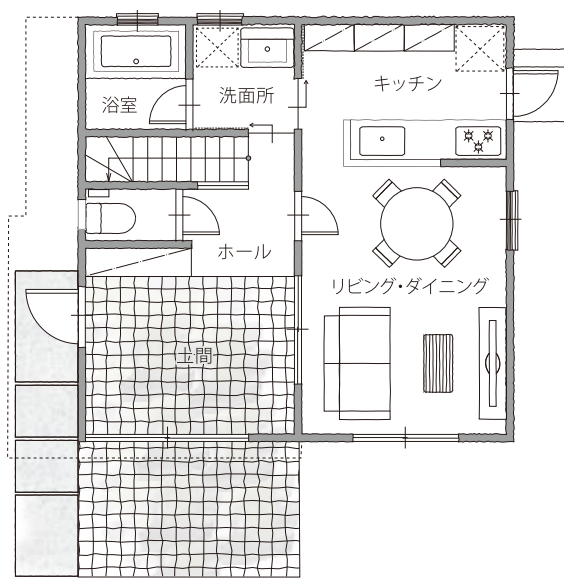
フリー  
スペース×2

ウォークイン  
クローゼット

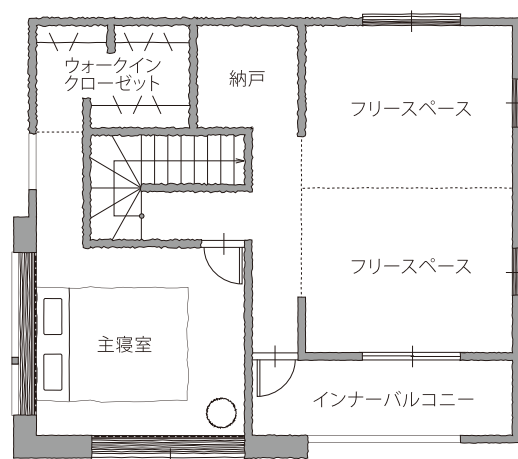
インナー  
バルコニー

納戸

成長に合わせて変化する陽芽



1F

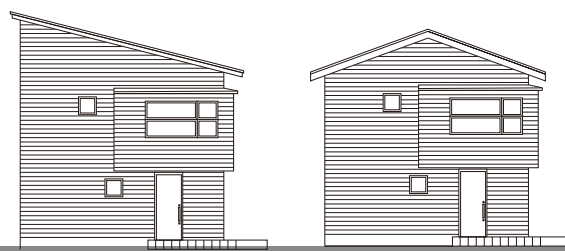


2F

は、2階のオーバーハングによる軒下となります。

■延床面積 / 107.20㎡ (約32.42坪) □1階面積 / 49.68㎡  
(片流れの場合のみロフト面積6.62㎡) □2階面積 / 57.52㎡

[片流れ] 太陽光発電量 13.50kW [切り妻] 太陽光発電量 6.00kW



 大阪ガス住設の家